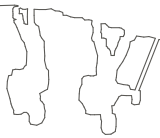




PAOLO ALBERTI - MANAGER ABBALEDO - TORINO - 2017





PROFILES



MAIN WORKS

Project, laser-cuts, sculptures and exhibitions



PAOLO ALBERTELLI • MARIAGRAZIA ABBALDO

TORINO, ITALY, 2017



STUDIO C&C

Paolo Albertelli

Mariagrazia Abbaldo

www.studiocec.it • info@fontanedoc.it

+393397374910



Maniagregia
Atstalo Pablo Miller

STUDIO C&C

C&C Studio was founded by Paolo Albertelli and Mariagrazia Abbaldo in Turin in 1997.

After they had graduated in Architecture at Politecnico di Torino, they achieved their formation in architecture, restoration and sculpture studios.

From the very beginning their research have been focusing both on architecture and sculpture.

Their architectural projects have received two important awards: they won "Architetture rivelate" with a glass and steel expansion of their house in San Martino in 2002; they were second-prize winners of the competition for Villa della Regina in Turin in 2008.

Thanks to their particular attention to the use of different materials, a reflection on the relationship between sculpture and water has been carried on: two fountains were realised to be installed on Nichelino and Casale Monferrato roundabouts; another fountain resampling hockey on ice was realized for the Olympic Winter Games that took place in Turin in 2006.

Afterwards the PROFILES project was born. They are sculptures dedicated to the investigation of nature and the relationship between earth and skies.

Experimentation and use of techniques such as laser cut on CORTEN and INOX steel had got more intensive, together with bronze casting and combinations of wood and marble works.

The project consolidates the collaboration with artisans of excellence and internationally renowned photographers, and allows an intensive research and design work that still sees the artists fully engaged.

C&C Studio sculptures have achieved international acknowledgment and were showcased in many museums and exhibitions in Italy, France and Switzerland.

Lo studio C&C viene fondato a Torino da Paolo Albertelli e Mariagrazia Abbaldo. Entrambi laureati in architettura presso il Politecnico di Torino, si formano in studi di architettura, restauro e scultura. Cominciano a collaborare nel 1997: da subito la ricerca compositiva si realizza sia nel campo dell'architettura sia della scultura. I lavori di architettura ricevono due importanti riconoscimenti: il premio "Architetture rivelate" nel 2002 per l'ampliamento in acciaio e vetro della loro residenza a Torino; il premio come secondo classificato del concorso per Villa della Regina a Torino nel 2010.

Sono lavori caratterizzati da un uso insolito dei materiali e da composizioni formali originali; con il tentativo di realizzare architetture scultoree che attenuino la sensazione di dover vivere all'interno di contenitori spesso standardizzati.

La particolare attenzione al rapporto fra architettura e acqua ha portato alla realizzazione di diverse fontane pubbliche e private da cui il nome originario dalla mail di studio info@fontanedoc.it.

Nel 2009 nasce il progetto PROFILI, sculture dedicate al tema del paesaggio e all'indagine del rapporto fra terra e cielo che porta alla collaborazione con fotografi di fama internazionale. Lo sviluppo del progetto profili, tuttora in corso, è caratterizzato da una costante ricerca sull'espressività del segno inteso come rapporto fra disegno e utilizzo dei materiali tramite le tecniche del taglio laser, della fusione con metalli diversi e con lo studio delle patine di ossidazione. Grazie alla collaborazione con realtà artigiane di eccellenza dell'hinterland torinese, i lavori di scultura hanno raggiunto riconoscimento internazionale e sono stati ospitati da mostre e musei in Italia, Francia e Svizzera.





GIOCO

Pencil on paper

1998





OPERA PRIMA (OGNI GIORNO A CACCIA)

1989



L'installazione delle balene è un progetto che ho sempre immaginato in grandi parchi perchè trasforma la linea di orizzonte di un prato dando la profondità immaginaria di ciò che non si vede.

I dorsi di balena appoggiati sul prato affiorano dalla terra.

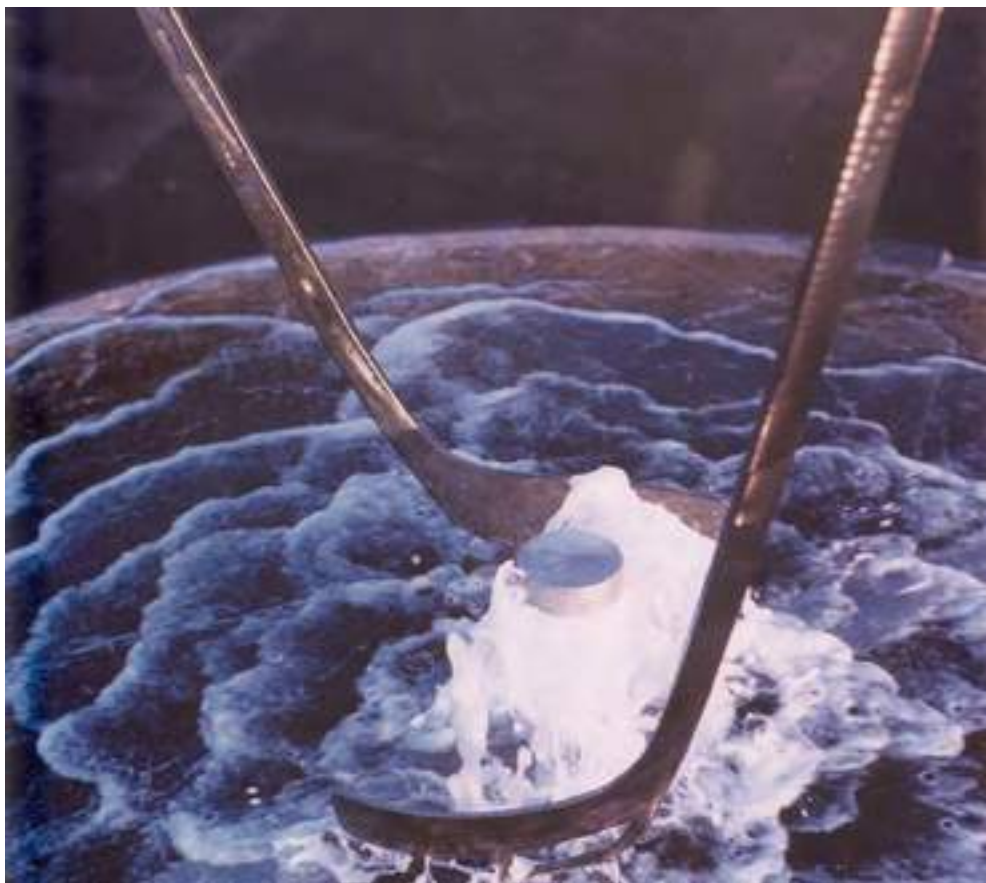
Il ritmo degli sbuffi e dei sibili differenti tra loro, improvvisi, attraversano in diagonale; evocano il respiro, il percorso pacato di vive presenze seminascoste.

E' uno spazio per un immaginario fori dalle regole degli abituali percorsi.

Paolo Albertelli



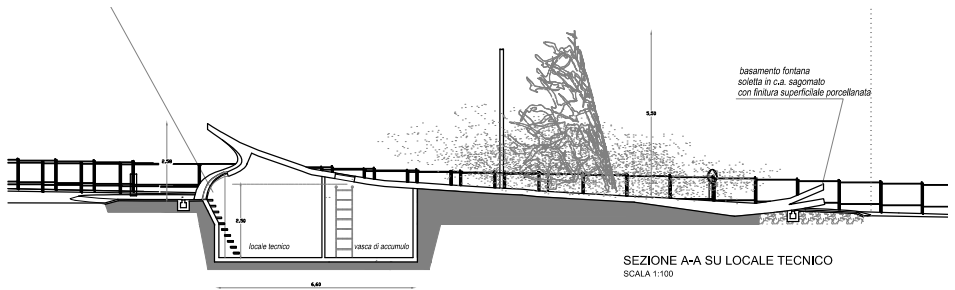
PASSAGGIO BALENE
1999





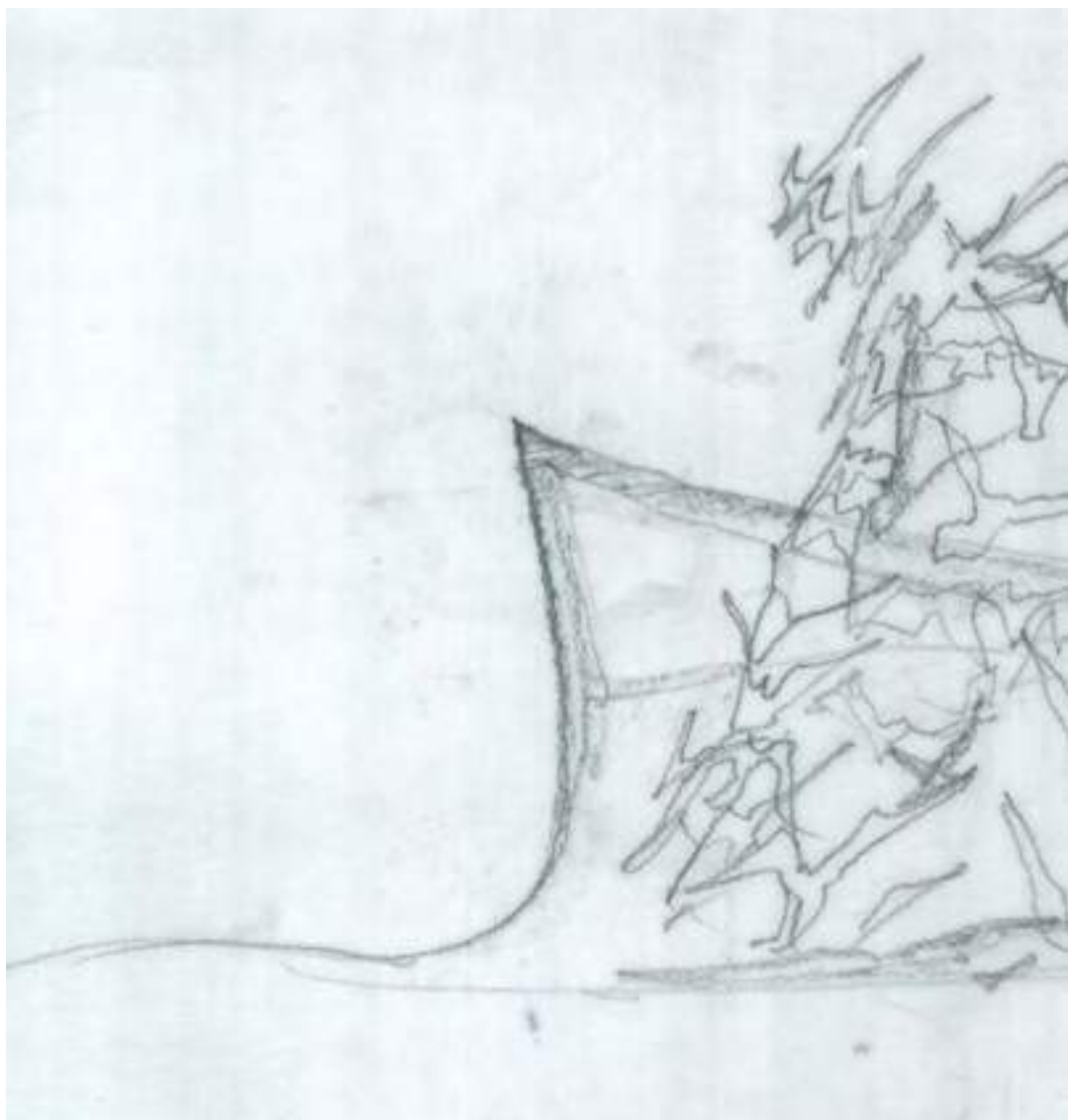
FONTANA HOCKEY
1999

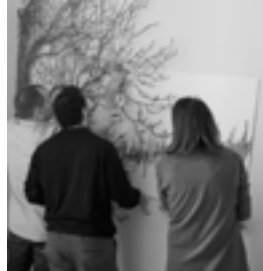




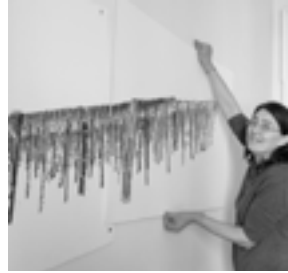
TEATRO D'ACQUA

*Fountain, reinforced concrete and laser cut on inox steel • 16 x 22 m •
2006*













CAMINO MANO

Profile, laser cut on inox and wood •

2006





CANCELLO DELLA SERRA

Laser cut on corten steel and bronze casting insert •

2006





PANNI AL VENTO

Fountain, bronze and aluminium

2009









FONTANA SION

Fountain, inox and corten steel

2009





BASTONE

*Sculpture, bronze casting with differentiated coating • 164 cm •
2011*



Credit photo Vincent Munier



COYOTE

*Sculpture, laser cut on inox and bronze • 50 x 49 x 2 mm •
2012*





PANORAMA DI ALINE

Profile, laser cut on corten steel • 711 x 3100 x 2 mm

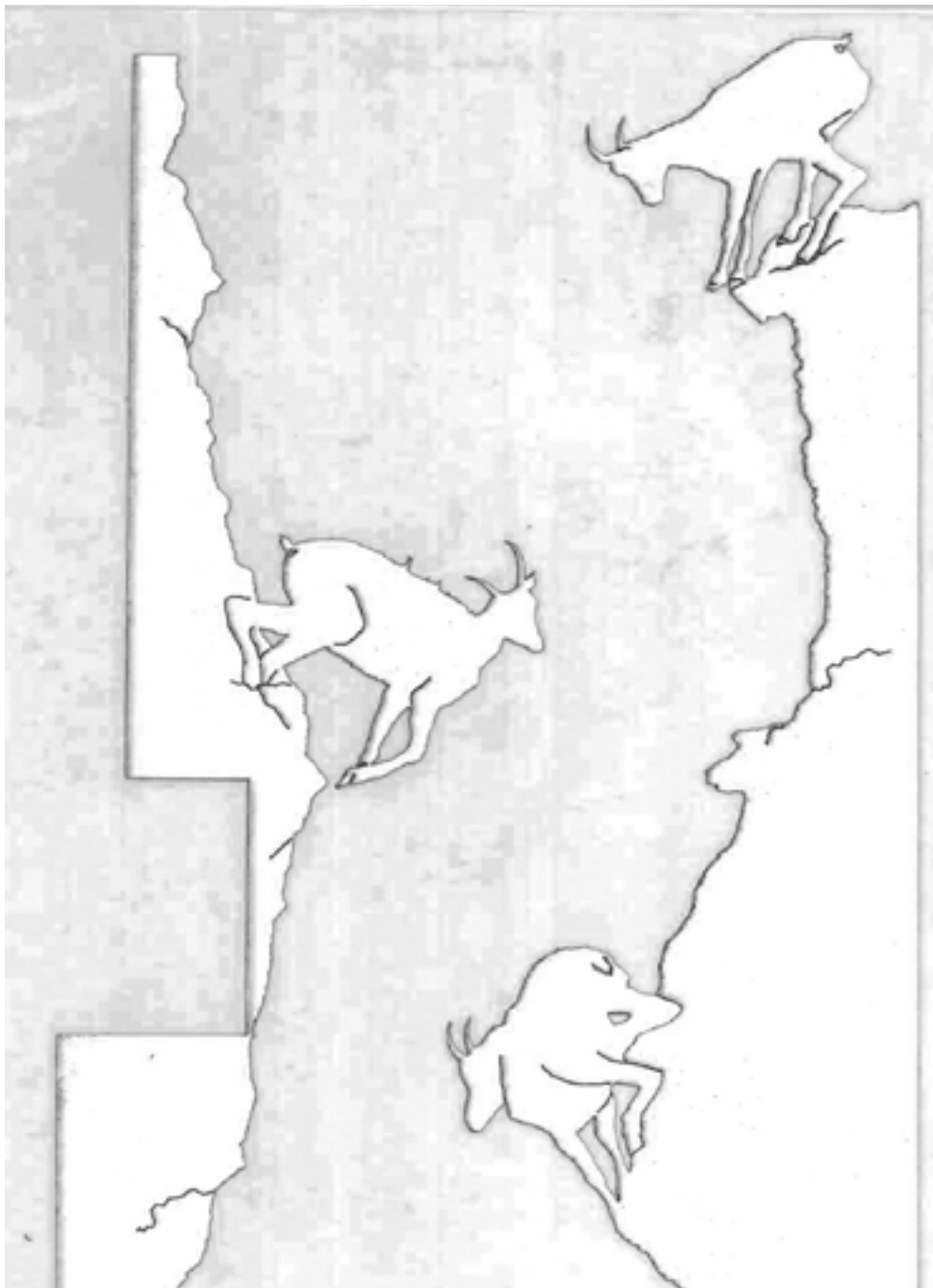
2013





SENZA PESO

*Profile, laser cut on oxidised corten steel • 240 x 740 x 0,2 cm •
2013*









OBLIQUITY

*Sculpture, laser cut on inox steel on a base of black Ormea marble • 42,6 x 35 x 0,2 cm •
2013*





INVERNO

*Sculpture, laser cut on corten steel on a Prali marble base • 67 x 62 cm •
2014*

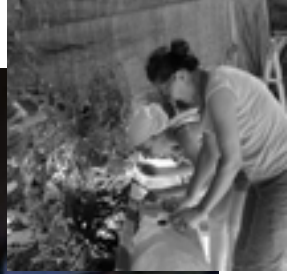




VACHEMENT

*Profile, laser cut on oxidised corten steel and bronze casting • 185 x 140 x 0,8 cm •
2014*









ALPHORN

*Sculpture, bronze casting and laser cut on inox and on corten steel • 55 x 600 cm •
2015*





ALPHORN
Work in progress •
2015





EXHIBITION IN LEMIE

Deconsecrated church in the Lanzo Valley, Province of Turin.





INVERNO

*Profile, laser cut on oxidised corten steel and Verde Alpi marble • 160 x 110 x 0,2 cm •
2015*





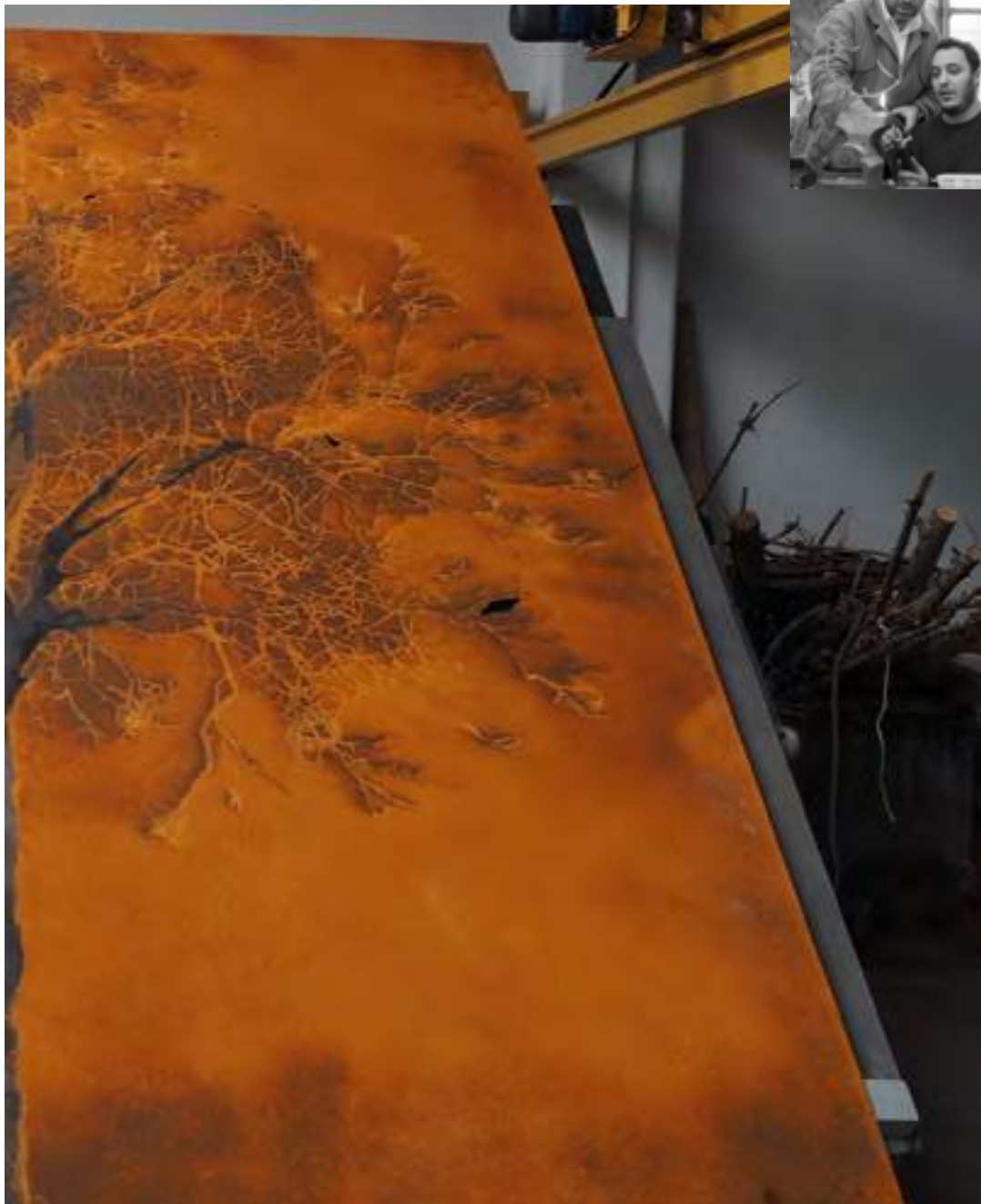




BOSCO DEL LUPO

*Profile, laser cut on inox steel and bassorilievo on wood • 316 x 435 cm •
2015*





L'ALBERO E LA SUA IMPRONTA

*Profile, laser cut on oxidised corten steel • 340 x 400 x 0,2 cm •
2015*









NUTO

*Sculpture, laser cut on corten steel • 25 x 150 cm •
2016*





ARDRISE'

*Sculpture, laser cut on corten steel on a aluminium sheet • 101 x 201 cm •
2016*





PROSPETTIVE

*Sculpture, sandblasting on aluminium sheet • 100 x 160 cm •
2016*





*Exhibition in Palazzo Callori, Vignale Monferrato (Al) •
2017*





ONDE

*Sculpture, laser cut on corten steel and marble etching • 1040 x 620 x 20 mm •
2017*





INTRECCI

*Sculpture, laser cut on inox steel, bronze and wood • 111 x 68 x 11 mm •
2017*





ATTRAVERSO

*Sculpture, laser cut on inox steel, bronze and wood • 280 x 200 x 50 cm •
2017*

L'ONDA DI LAURANA

L'onda di Laurana è la rappresentazione di un'onda del mare realizzata con i tralci della potatura delle viti. Abbiamo condotto un lavoro relativo ai paesaggi vitivinicoli piemontesi e si è voluto associare l'immagine del mare, che anticamente costituiva il paesaggio di questi territori, al "mare verde" delle colline di Davide Lajolo: Il padre di Laurana.

Lei oggi raccontando di questi mari ai ragazzi, compie un'opera culturale inestimabile della quale si parla troppo poco.





L'ONDA

*Sculpture, grape wine branches and iron structure • 650 x 300 x 450 cm •
2017*



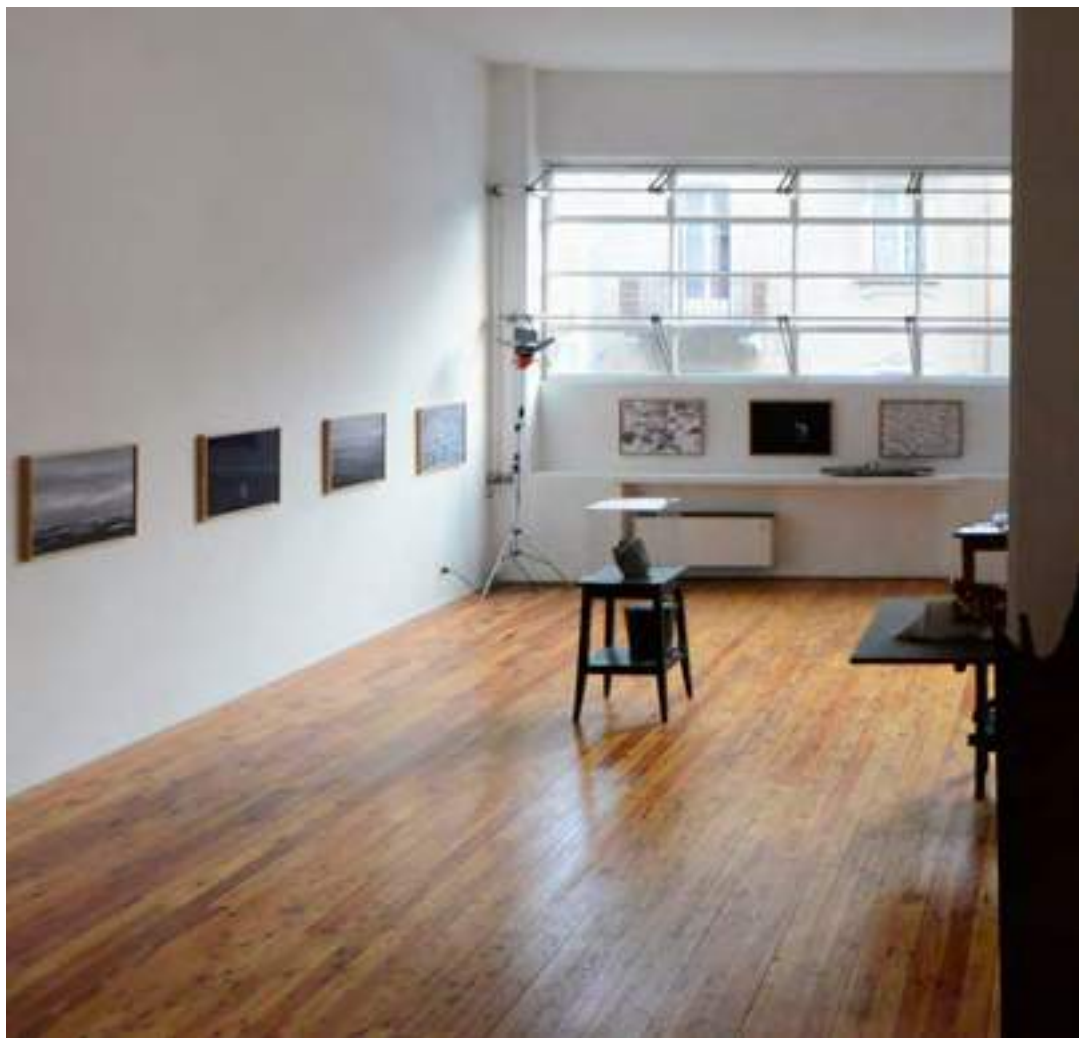






LA SCALA

*Sculpture, laser cut on corten and aluminium base • 1920 x 920 x 2 mm •
2016*





*Exhibition with the photographer Vincent Munier •
2016*





NYCTEA

Sculpture, laser cut on inox steel • 170 x 250 x 2 mm •

2016









ICEBERG

*Sculpture, marble, lead sheets oxidised • 1500 x 2000 x 40 cm •
2016*

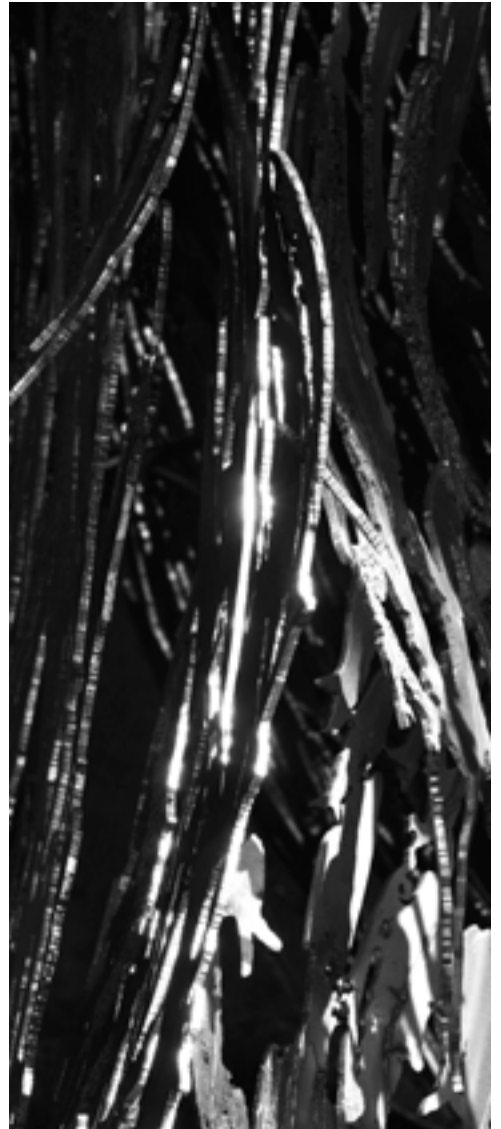




ABOVE SEA LEVEL

*Sculpture, inox steel • 3000 x 1500 x 3 mm
Biennale Montreaux 2017*













LA LIBELLULA

*Sculpture, laser cut on bronze steel • 7500 x 2000 x 500 mm • 2017
Forte dei Marmi (lu), Italy*



















NOTES





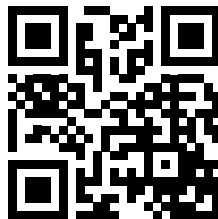






MARIAGRAZIA ABBALDO
PAOLO ALBERTELLI

ALESSANDRO MARCHIS • first assistant
SARA FENOIL • drawings' coordinator
IRENE MINA • drawing
TONI SCARMUZZA • foreman
VIOLA GISMUNDO • graphic
NICOLA DELL'AQUILA; ENZO ISAIA;
ENZO MASSA; EMILIO BIANCO
• photography



www.studiocec.it • info@fontanedoc.it
+393397374910

TORINO, ITALY